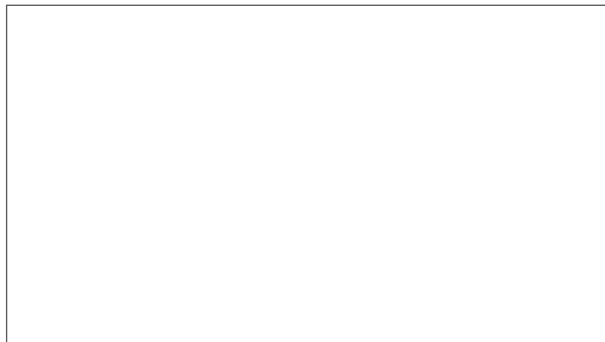


bestuhl

www.bestuhl.cz



bestuhl

collection 2019 – 2020

KANCELÁŘSKÉ ŽIDLE





čalounění: červená / plast: bílá

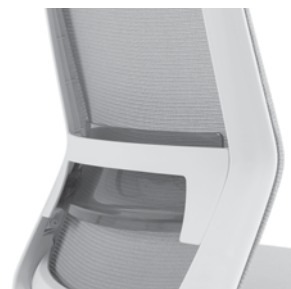
J17

DRAVOST DYNAMIKA OSOBITOST

Kancelářská židle s prodyšným opěrákem potaženým jemnou síťovinou – soft touch mesh a anatomickou bederní opěrkou v provedení z průsvitného kouřového plastu.



čalounění: červená / plast: černá



nastavitelná bederní opěrka



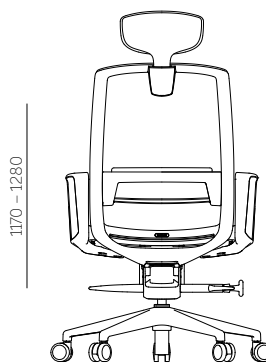
potah opěráku
(soft touch mesh)



synchronní mechanismus
s posunem sedáku



výplň sedáku ze studené pěny



1170 - 1280

630



1010 - 1110

500 - 540

BARVY

čalounění (sedák a opěrák)



černá



červená



sv. modrá



šedá



zelená

plasty



bílá



černá

J2

KOMFORT ČISTOTA ELEGANCE

Celočalouněná židle s výrazným designovým prvkem v zádové části, který v kombinaci s integrovanou nastavitelnou bederní opěrkou vytváří nepřehlédnutelný prvek.



čalounění: zelená / plast: bílá



čalounění: zelená / plast: černá



volitelná nastavitelná
hlavová opěrka



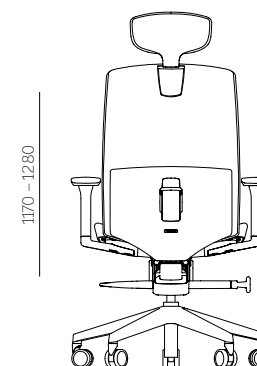
synchronní mechanismus
s posunem sedáku



volitelné 3D područky

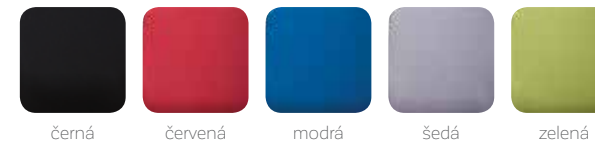


volitelné fixní područky



BARVY

čalounění (sedák a opěrák)



plasty



MERENS



čalounění: modrá / plast: bílá

VÝJÍMEČNOST DŮMYSLNOST EFEKTIVITA

Kancelářská židle s prodyšným opěrákem potaženým jemnou síťovinou a s anatomickou bederní opěrkou. Možnost nastavit si sklon sedáku, předurčuje tuto židli k dlouhodobému sezení.



čalounění: modrá / plast: černá



synchronní mechanismus
s posuvem sedáku



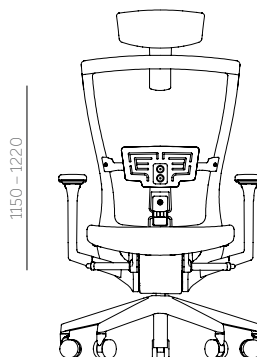
výškově stavitelná
bederní opěrka



multifunkční područky

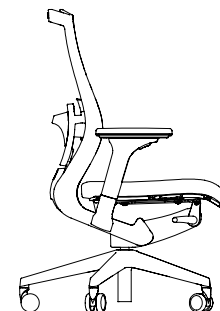


nastavitelný sklon sedáku



1150 - 1220

660



1000 - 1070

575

BARVY

čalounění (sedák)



černá



vínová



tm. modrá



tm. zelená

plasty



bílá



černá

Při výběru bílého plastu je síťovina opěráku v barvě šedé, při výběru černého plastu je síťovina v barvě černé



S30



čalounění: černá / mesh: šedá

JEDNODUCHOST VYVÁŽENOST ORIGINALITA

Kancelářská židle s prodyšným opěrákem potaženým dvoubarevnou síťovinou v netradiční – ojedinělé barevné kombinaci látek a plastů tvořící výrazný a nezaměnitelný kontrast tohoto modelu.



čalounění: černá / mesh: modrá



výškově nastavitelná
bederní opěrka



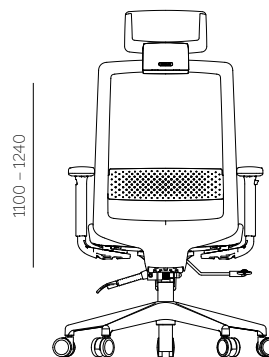
volitelná nastavitelná
hlavová opěrka



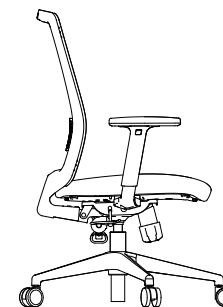
synchronní mechanismus



standardně výškově
stavitelné područky



610



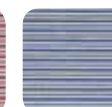
500

BARVY

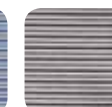
mesh (sedák a opěrák)



červená



modrá



šedá



černá

čalounění (sedák)

plasty



bílá/ černá

JEDNACÍ ŽIDLE



MERENS MT



čalounění: zelená / plast: bílá

POHODLÍ LADNOST VYTŘÍBENOST

Konferenční židle s prodyšným opěrákem a velmi pevnou lyžinovou konstrukcí, která zabezpečí kvalitní a pohodlné sezení i při dlouhých jednáních.



čalounění: zelená / plast: černá



robustní kovová konstrukce



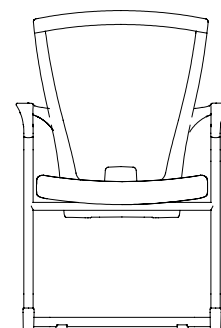
plastové područky
pro větší komfort



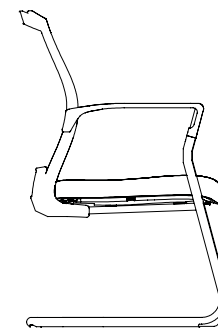
plastové kluzáky pro ochranu
konstrukce židle a podlahy



samonosná síťovina zad



590



607

915

BARVY

čalounění (sedák)



černá



vínová



tm. modrá



tm. zelená

plasty



bílá



černá

Při výběru bílého plastu je síťovina opěráku v barvě šedé, při výběru černého plastu je síťovina v barvě černé

JCON



čalounění: modrá / plast: bílá

VŠESTRANNOST ROBUSTNOST STABILITA

Celočalouněná konferenční židle s lyžinovou konstrukcí a výrazným designovým prvkem v zadové části, který vychází z modelu J2 Series.



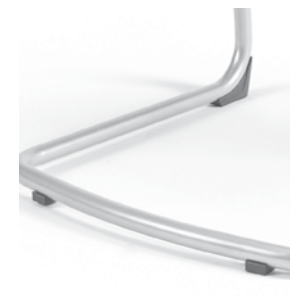
čalounění: modrá / plast: černá



pevná lyžinová konstrukce



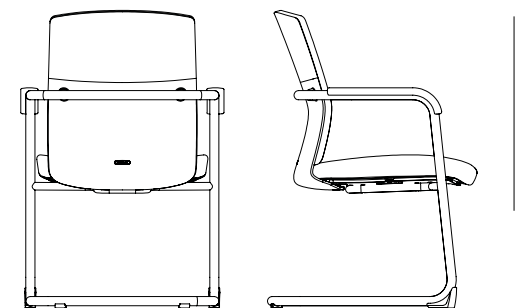
integrováná loketní opěrka



plastové kluzáky pro ochranu konstrukce židle a podlahy



designová zadní část v kombinaci plastu a čalounění



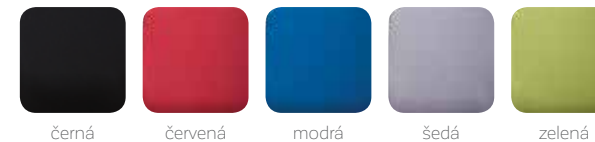
580

490

850

BARVY

čalounění (sedák a opěrák)



černá

červená

modrá

šedá

zelená

plasty



bílá

černá

U20



čalounění: červená / plast: bílá

DESIGN ERGONOMIE MOBILITA

Designová stohovatelná konferenční židle se sklopným sedákem a výkyvnou ergonomickou zádivou opěrkou potaženou prodyšným soft touch meshem.



čalounění: červená / plast: černá



kolečka pro snadnou mobilitu



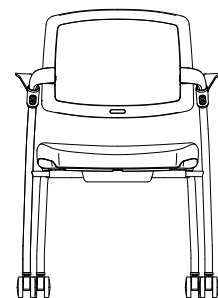
podélné stohování



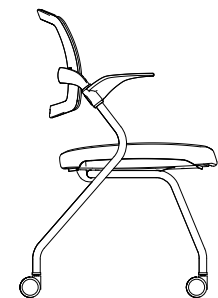
výkyvný opěrák



sklopný sedák



610



470

840

BARVY

čalounění (sedák a opěrák)



černá



červená



sv. modrá



šedá

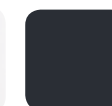


zelená

plasty



bílá



černá

	<div><div></div><div></div><div></div><div></div></div>				<div><div></div><div></div><div></div></div>		
	J17	J2	MERENS	S30	MERENS MT	JCON	U20
Synchronní mechanismus	●	●	●	●			
Nastavení hloubky (posun) sedáku	●	●	●				
Nastavitelná bederní opěrka	●	●	●	●			
Volitelné 3D područky	●	●					
Volitelné fixní područky	●	●					
Nastavitelné područky			●	●			
Volitelný výškově stav. podhlavník	●	●	●	●			
Univerzální kolečka	●	●	●	●			●
Čalouněný sedák	●	●	●	●	●	●	●
Čalouněný opěrák		●				●	
Opěrák MESH (síťovina)	●		●	●	●		●
Možnost podélného stohování							●
Sklopný sedák							●
Nosnost 120 kg	●	●	●	●	●	●	●
2 roky záruka				●			●
4 roky záruka	●	●	●		●	●	
Certifikace BIFMA	●	●	●	●	●	●	●
Certifikace GREENGUARD	●	●	●	●	●	●	●
Certifikace EN 1335	●	●	●		●	●	



Tento certifikát je garantem, že výrobky určené pro použití ve vnitřních prostorech splňují přísné limity o obsahu chemických látek, neobsahují škodlivý materiál, mají vysokou míru recyklace a výrazně tak přispívají ke zlepšení kvality životního prostředí.

Kancelářské židle bestuhl jsou držitelem certifikátu GREENGUARD



BIFMA (Business and Institutional Furniture Manufacturers Association) se podílí na tvorbě norm a zaručuje, že se na trh dostanou pouze výrobky splňující tyto přísné normy. Certifikace BIFMA mimo jiné zahrnuje i specifické zátěžové testy, které jsou garantem vysoké kvality a bezpečnosti výrobku.

Kancelářské židle bestuhl byly testovány podle standardů normy č. ANSI/BIFMA X5.1 - 2011 Office Chairs



Norma definující přípustné rozměry kancelářských židlí, bezpečnostní požadavky a zkušební metody.

Kancelářské židle bestuhl splňují požadavky této normy.

bestuhl